

SMART FACTORY

# Foil Managing System

VONSQUARE

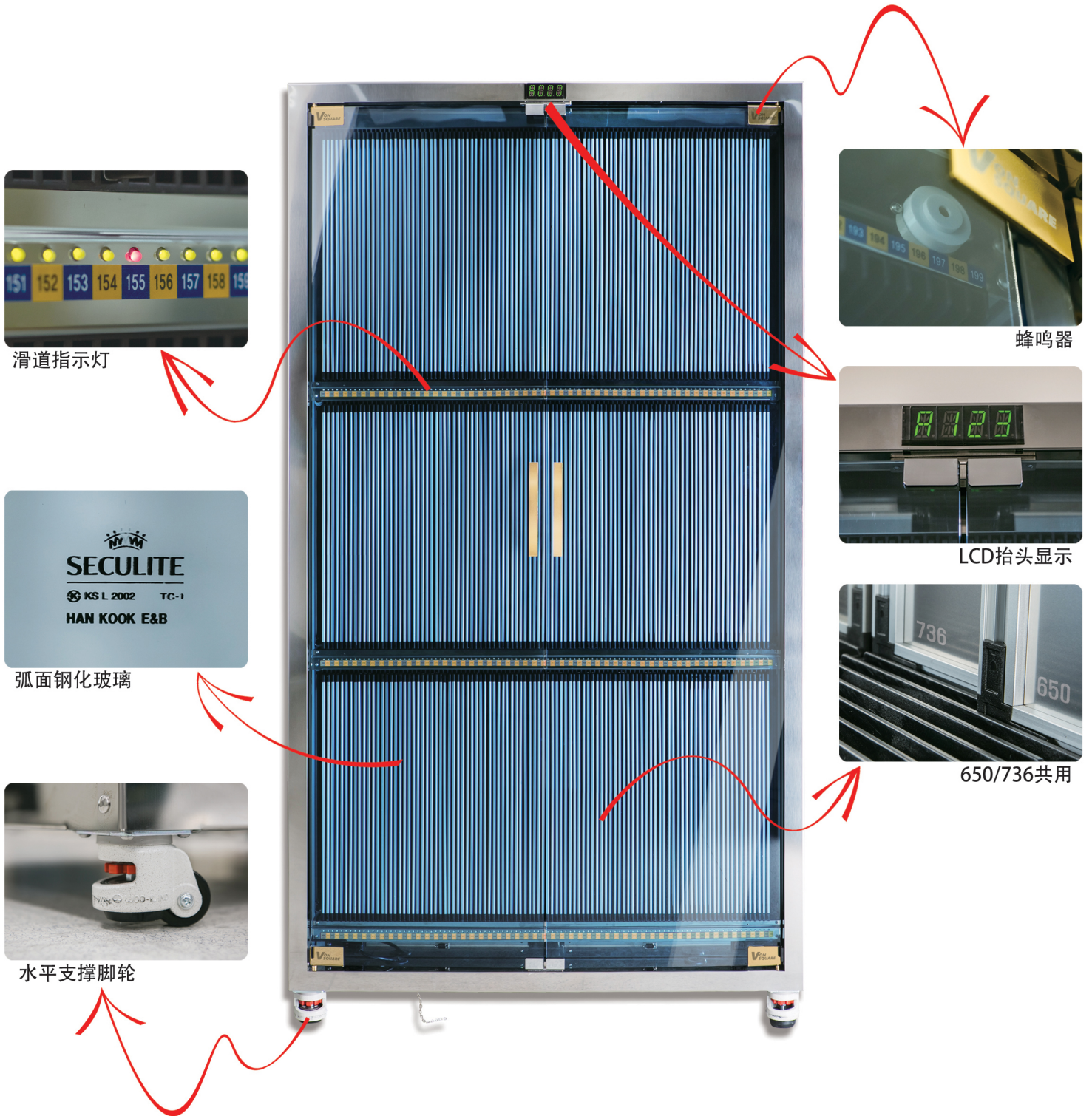
**New**  
**Blue tension**



# ON SQUARE

[www.vonsquare.com](http://www.vonsquare.com)

# CABINET



## 规格材质

- 外形尺寸：1140(W) \* 770(L) \* 2000(H)
- 净重：120kg
- 保管数量：300EA(slot)
- 外观材质：304不锈钢
- 内部材质：使用耐腐蚀，抗酸化防静电材质！

## 说明

- 完备防尘防静电设计
- 利用三层保管，实现空间完美利用
- 650, 736 规格模板无需区分统一保管
- 滑道指示灯可直观确认位置
- 正常及异常出入库实时蜂鸣提醒
- 利用水平支撑脚轮，使移动定位更加便利
- 高端的外观设计（浅蓝色弧面玻璃）美化模板保管效果

# VONSQUARE II



A Type (650x550)



基本装模供气接口



B Type (736x736)



张力调校供气接口

## VONSQUARE II 印刷范围

### • A款 (650x550)

横向范围: 550x380

纵向范围: 450x480

### • B款 (736x736)

横向范围: 635x380

纵向范围: 450x565

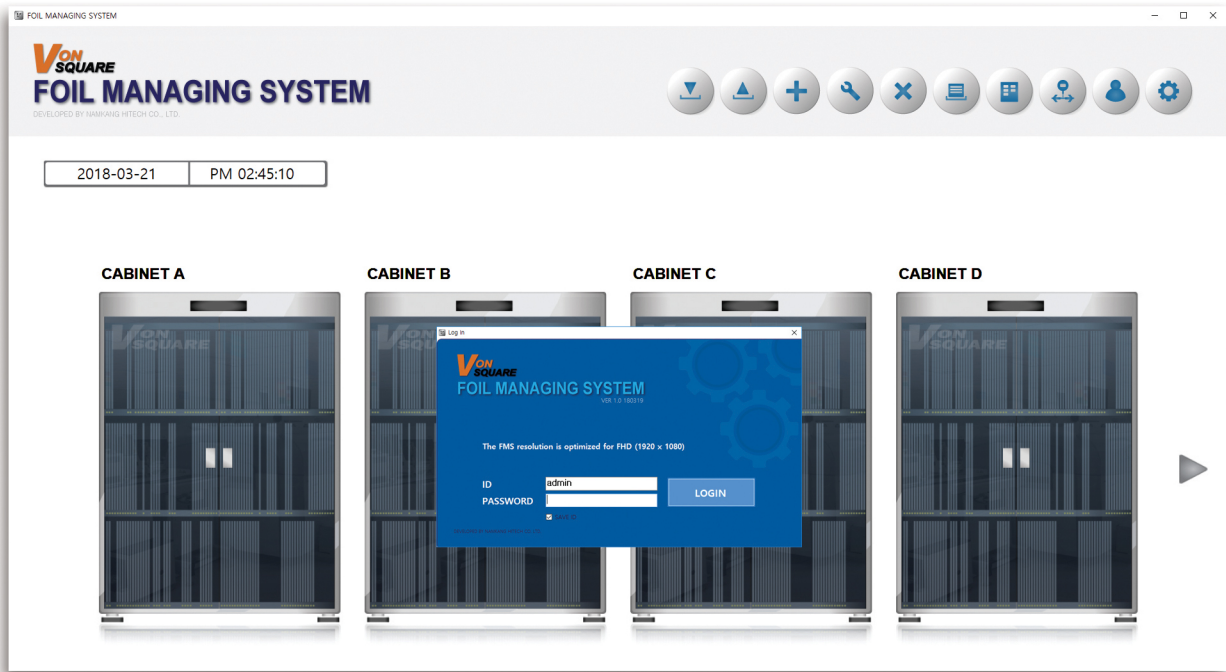
## 解析

- 利用气缸原理, 保证模板绷网信赖度提高
- 利用气体加压, 在一定范围内实现张力调校
- 利用滑轨方式, 可在设备内实现模板更换
- 提供比传统钢网更广德印刷区域

※ 通过张力调校, 始终提供并满足需求张力

- ① 可根据模板的厚度, 设置最适合的张力
- ② 因模板张力的可调性, 提供更长的使用效率

# FMS(Software)

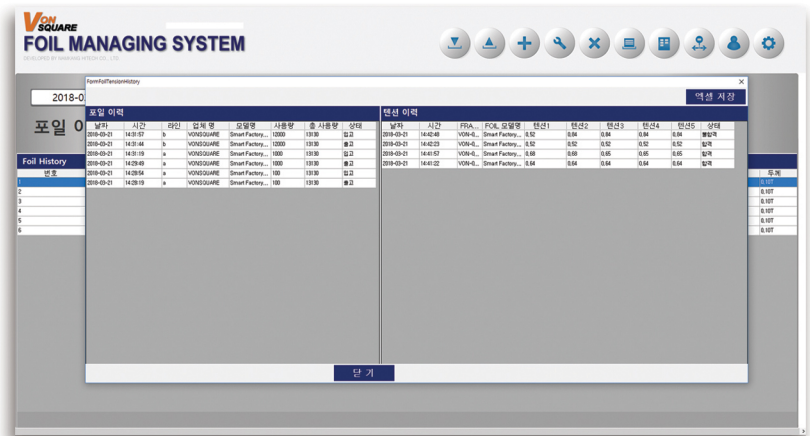


系统登陆画面

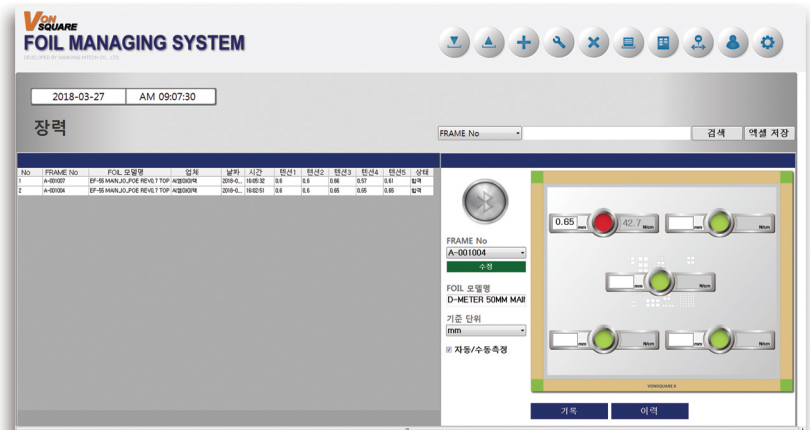


无限张力

- 支持蓝牙数据传输，避免手工记录的繁琐，并防止人为失误。
- 可根据实际情况转换测量模式【手动/自动】
- 可对使用网框及各型号模板测量并生成履历记录



数据库



张力测量

## FMS 配置标准

- PC系统配置：Win7, Win8, Win10 / 64位 操作系统
- 显示器/像素：1920 x 1080 (FHD)
- 内存：4GB以上
- 硬件配置
  - ①扫描器：德利捷；霍尼韦尔 2D 有/无线 均可
  - ②张力计：VONSQUARE BLUE TENSION

## Foil Managing System\_1.0.0\_Beta\_22

- 强化与保管柜的联动机能
- 改善操作指令，提高便利性
- 追加“蓝牙测量”通讯模块
- 追溯到产品型号别进行履历标识及记录
- 支持(中,英,韩)三国语言
- ※ 提供其他语种翻译文本

# 存储空间对比及张力调校

空间利用  
**6倍!**

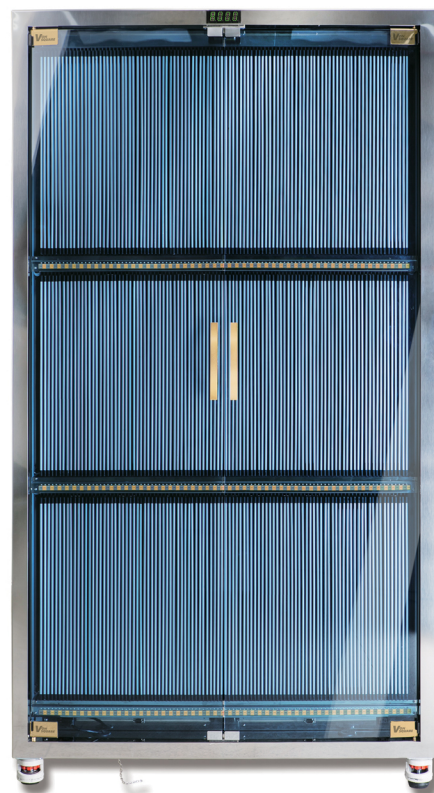


【传统钢网 30mm】 vs 【VON模板 5mm】



**100张**

**VS**

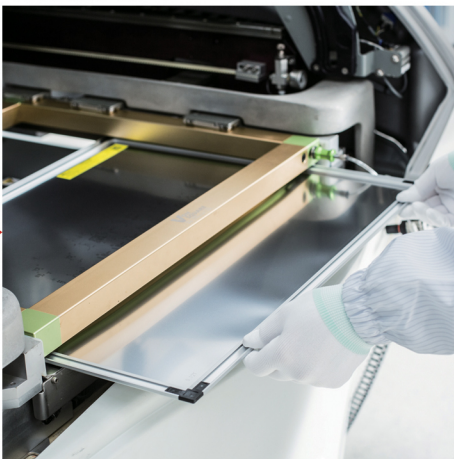


**300张**

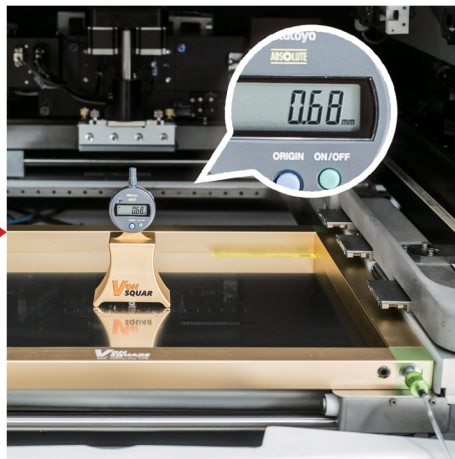
装模板步骤 1.



装模板步骤 2.



基本张力



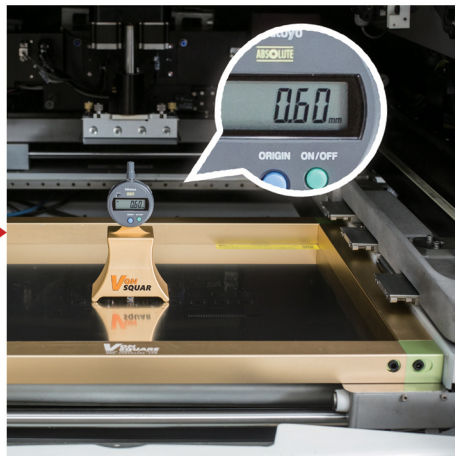
调校步骤 1.



调校步骤 2.



目标张力



**昨天：曾是一个受限的空间**

**今天：赋予崭新的定义**

**明天：VonSquare将是（SMT 智能工厂）的-必经之路！  
选择改变；选择优秀!!!**

