

SMART FACTORY

# Foil Managing System

VONSQUARE

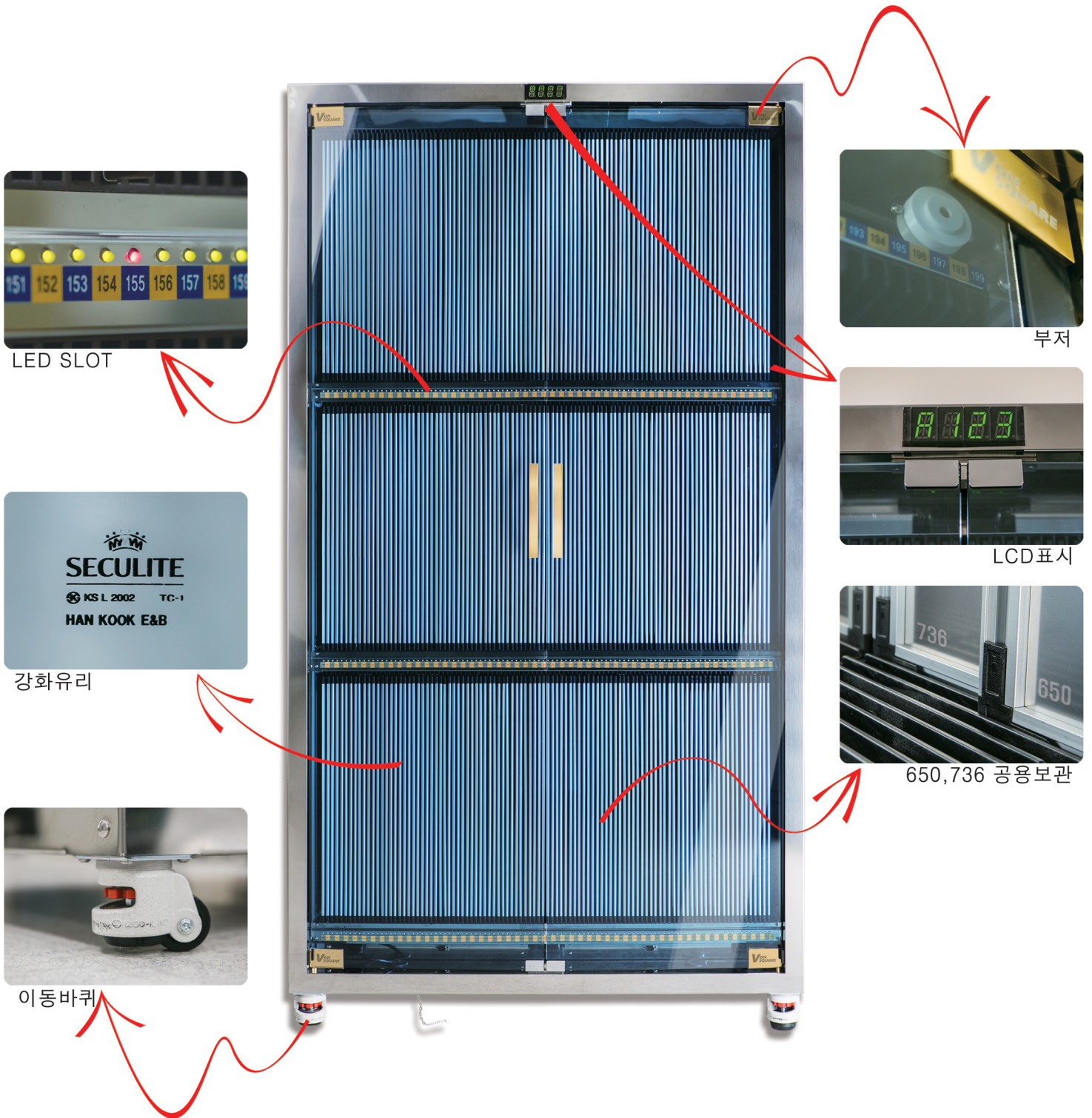
**New**  
**Blue tension**



# ON SQUARE

[www.vonsquare.com](http://www.vonsquare.com)

# CABINET



LED SLOT



강화유리



이동바퀴



부저



LCD표시



650,736 공용보관

## 사양

- 크기 : 1140(W) \* 770(L) \* 2000(H)
- 무게 : 120kg
- 보관 : 300EA(slot)
- 외관 : 스테인레스
- 내부 : 세척액에 강한 내화학성 재질 사용 및 대전방지 처리

## 설명

- 완벽한 대전 및 방진관리
- 3단 보관으로 공간효율 극대화
- 650, 736 규격 구분없이 동일 보관 가능
- LED 점등 표시로 직관적인 slot 위치 확인
- 정상출고, 오출고 부저 울림으로 실시간 확인
- 바퀴굴림 고정방식으로 이동설치 용이
- 미려한 외관으로 보관 공간의 미적 효과 창출(블루 반투명 굴곡유리)



# VONSQUARE II



A Type (650x550)



B Type (736x736)



표준 장착 에어 주입구



텐션 조절 에어 주입구

## VONSQUARE II 인쇄영역

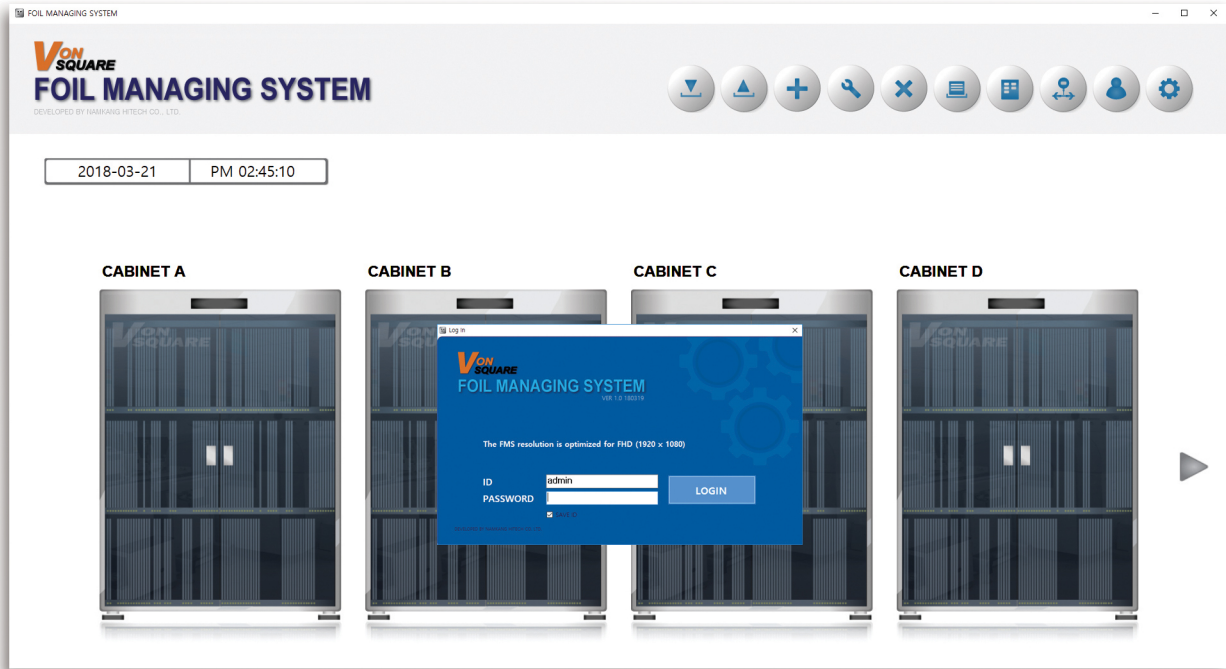
- A Type (650x550)
  - 가로투입: 550x380
  - 세로투입: 450x480
- B Type (736x736)
  - 가로투입: 635x380
  - 세로투입: 450x565

## 설명

- 실린더 방식으로 SUS 견장 신뢰성 향상
- 에어 가압으로 텐션 조절 및 고텐션 설정 가능
- 슬라이드 방식으로 설비내에서 SUS 교체 가능
- 기존 메탈마스크 보다 넓은 인쇄 영역 제공
- ※ 매회 생산 투입시마다 동일한 조건의 텐션 설정 가능
  - 모델별 텐션 설정 가능
  - 사용시간, 횟수 지정하여 텐션 교정 가능



# FMS(Software)



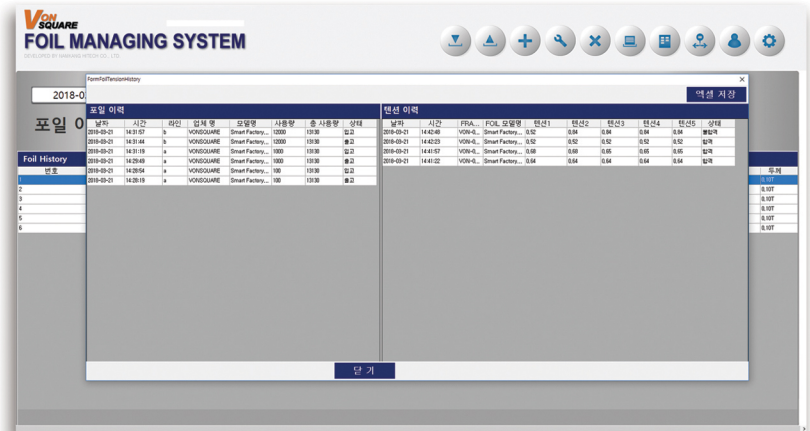
메인 화면



**New**

### 블루텐션

- 블루투스 지원으로 수기로 인한 오류 방지
- 수동, 자동측정 모드 설정
- 프레임 및 모델별 측정 이력관리



이력관리



텐션측정

### FMS 권장사항

- 운영체제 : 64bit - Win7, Win8, Win10
- 해상도 : 1920 x 1080 (FHD)
- 메모리 : 4GB 이상
- 액세서리
  - 스캐너 : 데이터로직, 허니웰 2D 유/무선
  - 텐션게이지 : 본스퀘어 블루텐션

### Foil Managing System\_1.0.0\_Beta\_22

- 캐비닛과의 연동 기능 강화
- UI 개선으로 사용 편리성 강화
- 본스퀘어 '블루텐션'과 연동 기능 추가
- 모델별 생산이력 표기 및 저장 기능 추가
- 3개 국어 지원(한,중,영)
- ※ 추가 언어지원 가능

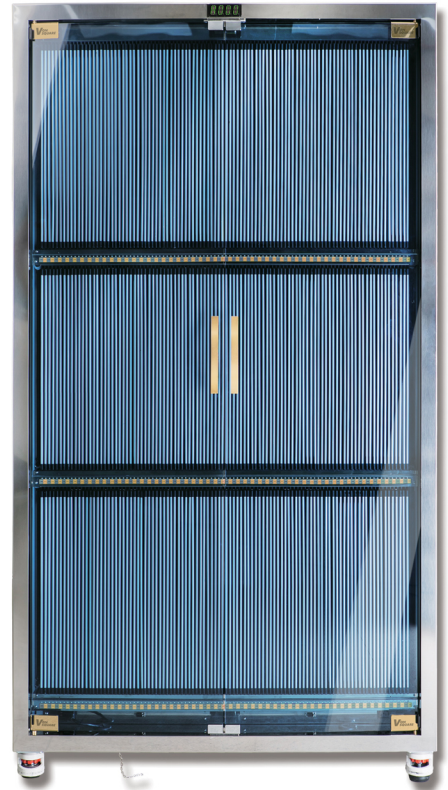


공간활용  
**6배!**  
메탈마스크 30mm vs Foil 5mm



**100개**

**VS**

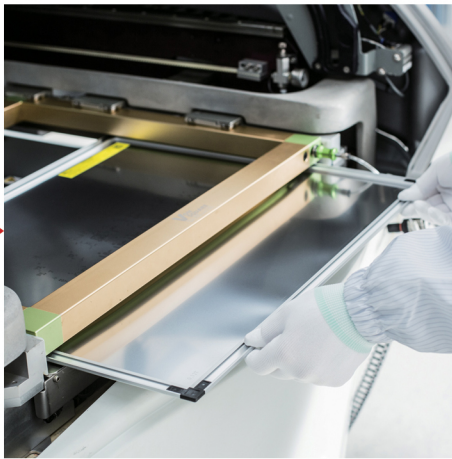


**300개**

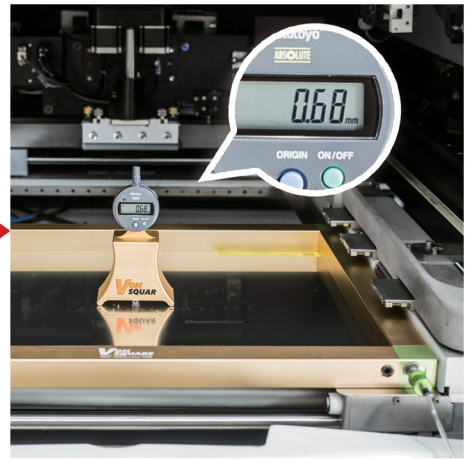
장착 STEP 1.



장착 STEP 2.



기본 Tension



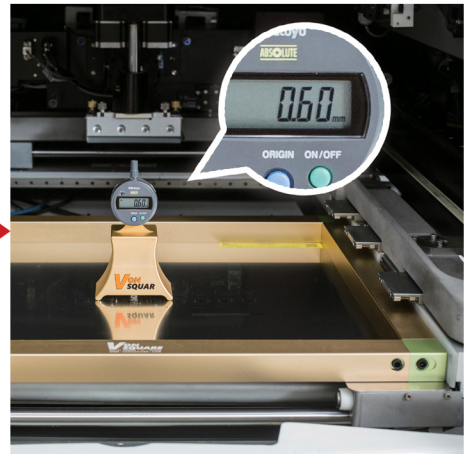
가압 STEP 1.



가압 STEP 2



가압 Tension





# 한정된 공간을 최대의 공간으로 되돌려 드립니다.

